

# AI for Video Creation



---

From idea to screen in minutes

 Claudiu Mihai Ciobanu





 6 mai 2026

SCHIMBAREA

# Producția video: înainte vs acum





## PRODUCȚIE CLASICĂ

### Săptămâni & bugete mari

-  Echipa întreagă: regizor, cameraman, lumini, sunet
-  Camere, lentile, rig-uri
-  Locații & recuzită
-  Buget & săptămâni de planning

## AI VIDEO

### Generare rapidă & sub \$10

-  Un singur om
-  Un laptop (sau telefon)
-  Un prompt
-  Minute, nu săptămâni · sub \$10

**AI-ul generativ a democratizat crearea de conținut video pentru toată lumea.  
Nu mai aveți nevoie de echipă, echipament sau buget mare. Doar de o idee bună.**

# Video AI vs Foto AI

## FOTO AI

Foarte apropiat de real

9 / 10

În foarte multe cazuri, nu mai poți spune că e generată.

→ standard atins

## VIDEO AI

Bun la acțiuni simple

7 / 10

La fizică complexă sau acțiuni simultane, modelele ieftine încă halucinează. Dar modelele pro recuperează.

→ intrăm cu așteptări corecte

**Mai rău de atât nu va mai fi niciodată.**

ACUM 2-3 ANI vs ACUM

# Will Smith mănâncă spaghete

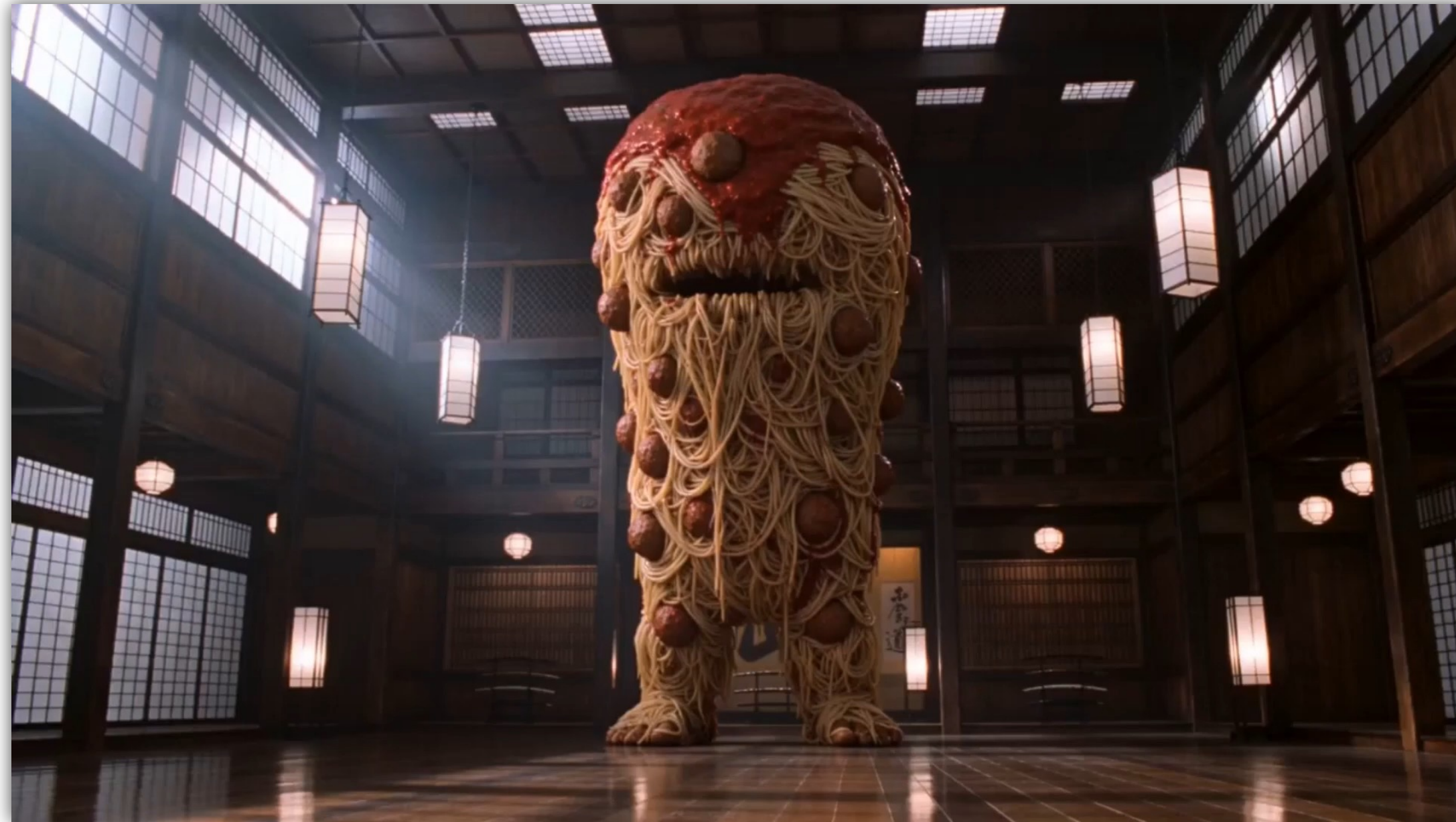


- Același concept, 3 ani diferență. De la coșmar la fotorealism.

Sursa: @BestSubscriptions (YouTube)

2026

# Will Smith vs Spaghete (Seedance 2.0)



- Comparația: aceleași “personaje”, diferență dramatică de calitate

Sursa: @Thinking.NPC.Official (YouTube)

# Text → Video

Scrieți un prompt, primiți un clip. Cea mai directă cale de la idee la imagine în mișcare.



**PROMPT:** plan mediu, un angajat corporate obosit, își freacă tâmpile de epuizare, în fața unui computer masiv din anii '80, într-un birou aglomerat, noaptea târziu. Scena e luminată de neanele aspre de pe tavan și de strălucirea verde a monitorului monocrom. Estetică retro, filmat ca pe peliculă color din anii '80, ușor granulat.

# Image → Video

· start frame

Încărcați o imagine de start, modelul o animează în direcția cerută de prompt.



**PROMPT:** Animație cu cameră fixă, fără zoom sau tăieturi. Femeia tastează la laptop, o maimuță mică apare din spate și sare pe birou, iar femeia se întoarce și îi zâmbeste. Audio: sunete de junglă.

METODA 3 DIN 3

# Image → Video

· start + end frame

Dați prima și ultima imagine, modelul generează tranziția dintre ele.



**PROMPT:** Camera execută o mișcare lină de 180 de grade în arc de cerc, pornind de la vederea din față a artistei și se rotește în jurul ei pentru a se termina fluid în planul POV din spatele ei de pe scenă.

Artista cântă în limba română: *Facem un demo frumos la digital marketing forum*

REZULTATUL

# Tranziția generată



# Top 3 modele de generare video

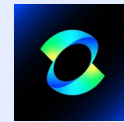


## Veo

Google

- Pricing transparent
- 720p nativ (upscale 1080p, 4k)

<https://flow.google/>



## Kling

Kuaishou

- Control rezizoral
- Character lock
- Multi-shot

<https://klingai.com/>



## Seedance

ByteDance (TikTok)

- Referințe multimodale
- Fizică realistă

<https://byteplus.com/>

# Veo 3.1

de la Google

4-8s

720p nativ → upscale 1080p / 4K

16:9 · 9:16

- ✓ Text-to-video, image-to-video, ingredients-to-video
- ✓ First + last frame, referințe

COST REAL

**5 lei** ≈ \$1.14

per clip 8s Quality

CEL MAI BUN LA

Pricing transparent, limba română

LIMITARE

Doar 8s nativ, lipsă control voce



VEO · CLIP EXEMPLU

Vevo

# Kling 3.0

de la Kuaishou · varianta Omni

3-15s

720p · 1080p

8 aspect ratios

- ✓ Lip-sync nativ
- ✓ Clipuri de 15 secunde
- ✓ Multi-shot (6 cadre), motion control

COST REAL

## \$2.52

per clip 15s cu audio

CEL MAI BUN LA

Control regizoral, character lock

LIMITARE

Documentație inconsistentă



Sursa: @heydin\_ai (Twitter)

# Seedance 2.0

de la ByteDance

până la 15s 1080p 6 aspect ratios stereo

- ✓ Referințe: 9 imagini + 3 video + 3 audio
- ✓ Clipuri de 15 secunde
- ✓ Fizică realistă la acțiuni complexe

COST REAL

**\$10.23**

per clip 15s 1080p

CEL MAI BUN LA

Referințe multimodale, fizică

LIMITARE

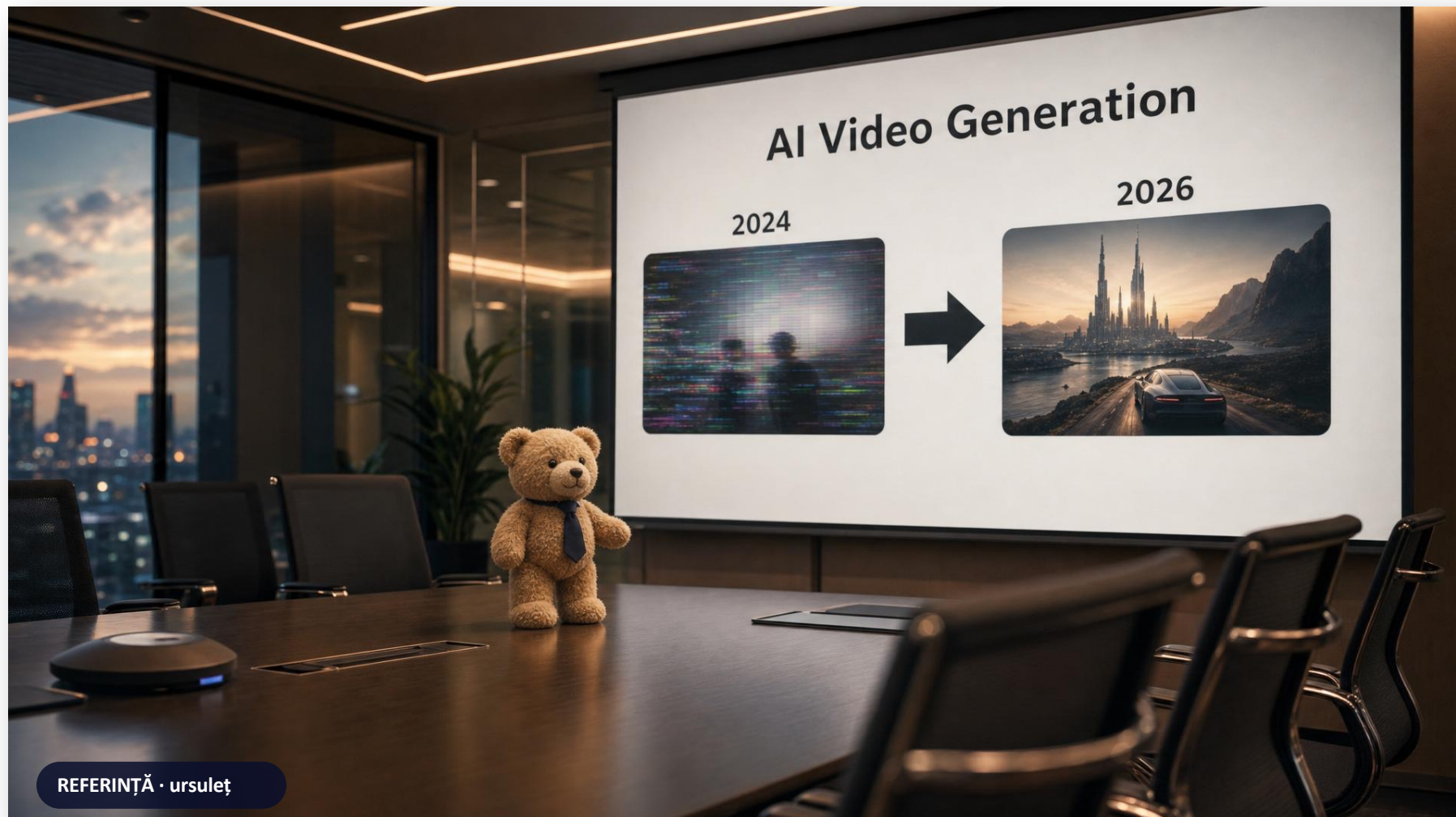
Cel mai scump model



Sursa: @\_OAK200 (Twitter)

ACELAȘI INPUT · 3 REZULTATE

# Ursulețul corporatist, testat pe toate trei



**PROMPT:** Ursulețul de pluș începe să vorbească și să gesticuleze spre ecranul de proiector, prezentând cu încredere. Apoi începe să crească rapid, devenind din ce în ce mai mare, cu capul aproape atingând tavanul. Își ajustează cravata micuță, se uită în jos la masa de conferință pe care tocmai stătea, și continuă prezentarea ca și cum nimic nu s-ar fi întâmplat.

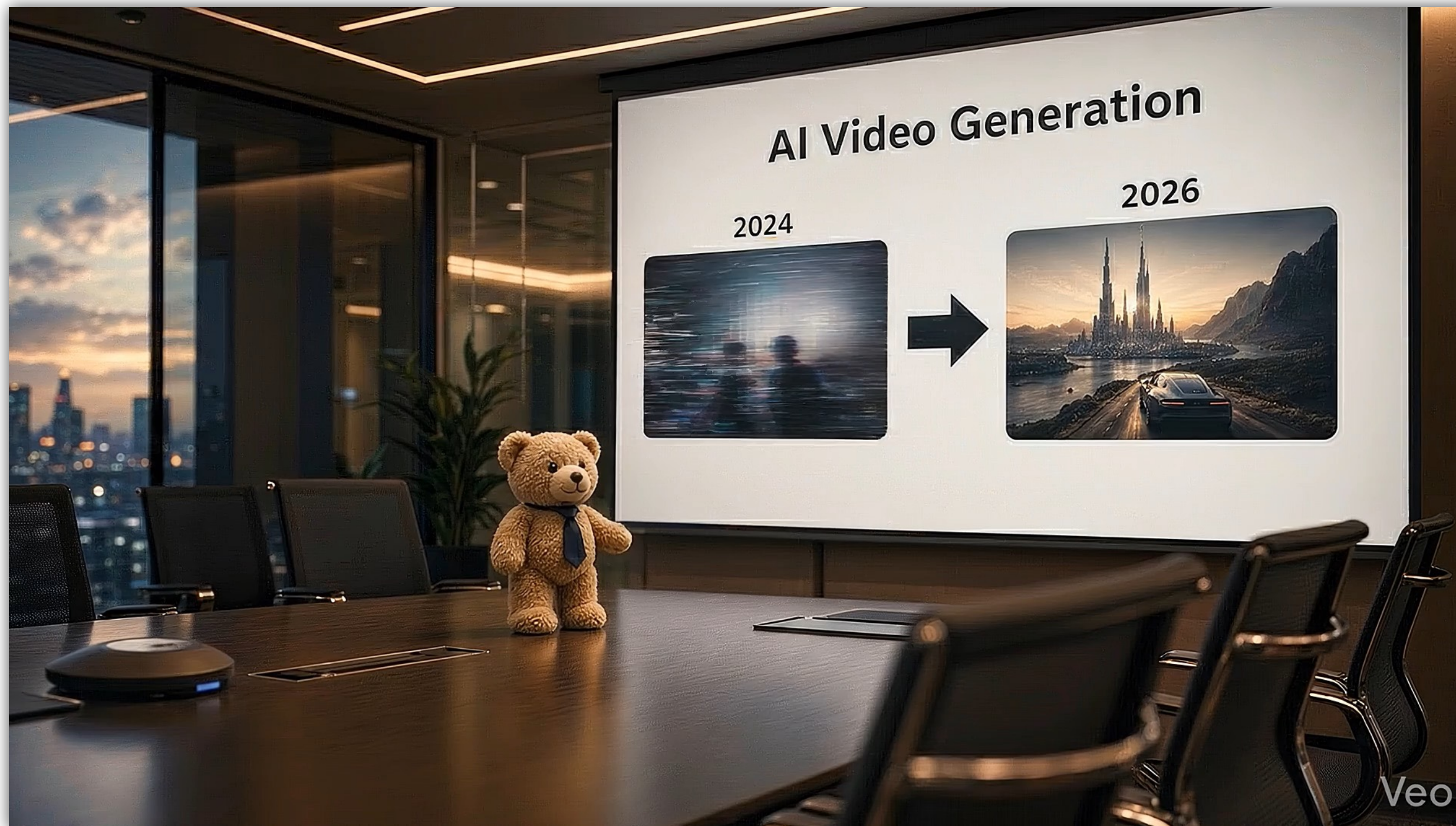
**V Veo**  
Halucinează pe alocuri **\$1.14**

**K Kling**  
Fidel · mici halucinații **\$2.52**

**S Seedance**  
Calitate · dar halucinează **\$10.23**

ACELAȘI INPUT · VEO

# Ursulețul corporatist, pe Veo

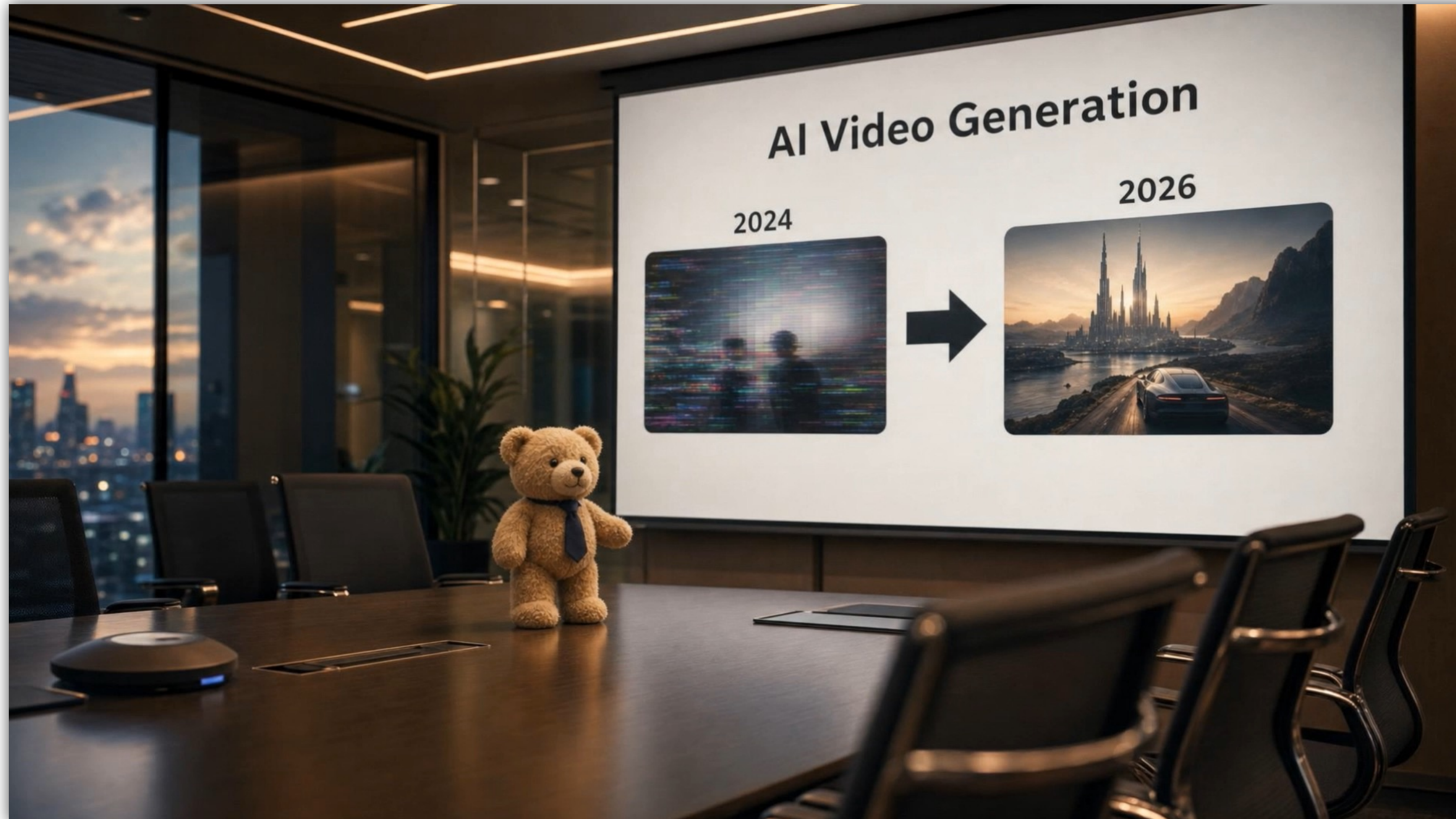


\$1.14

Halucinează pe alocuri.

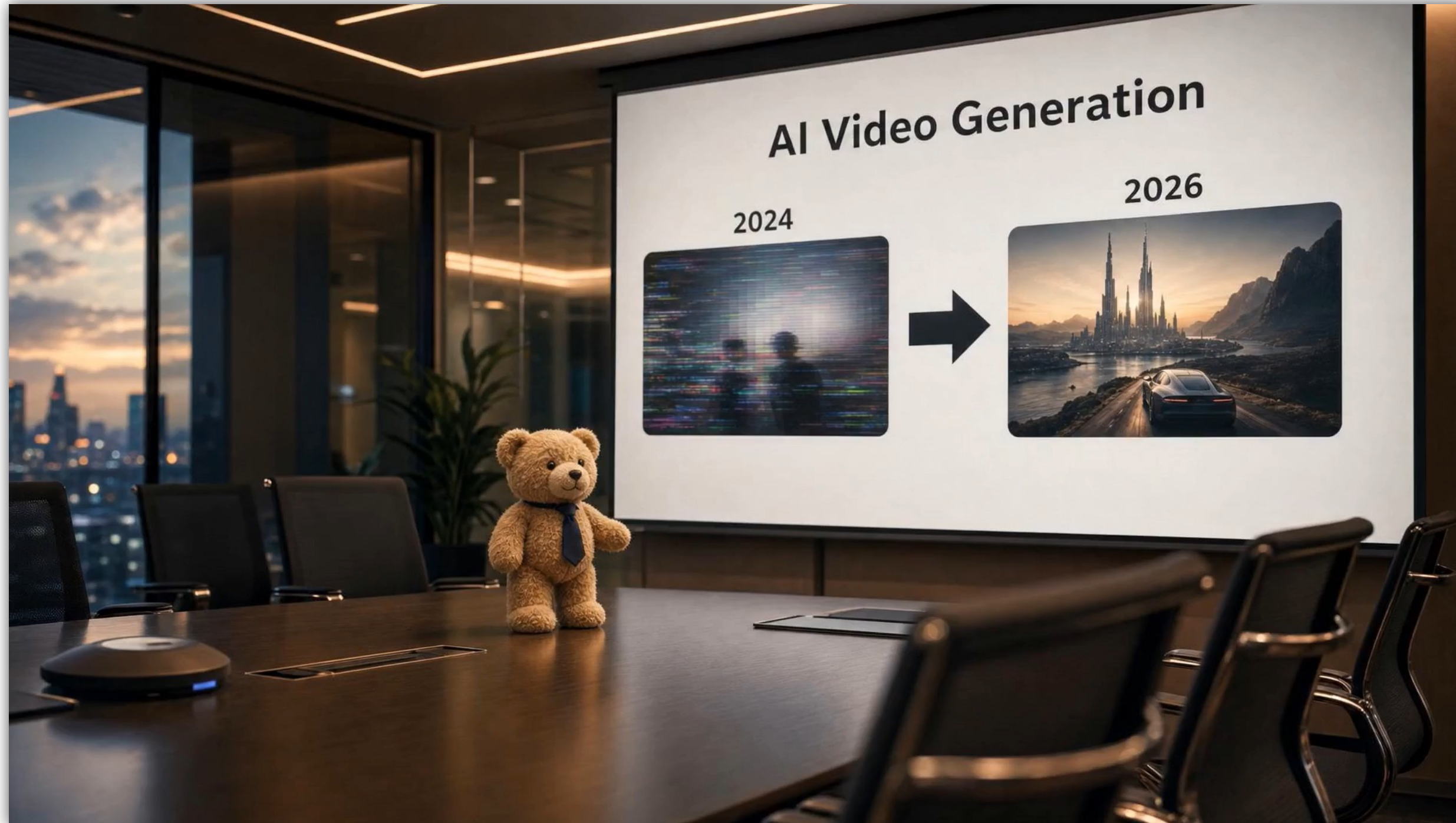
ACELAȘI INPUT · KLING

# Ursulețul corporatist, pe Kling



ACELAȘI INPUT · SEEDANCE

# Ursulețul corporatist, pe Seedance



RECOMANDĂRI CLARE

# Ce alegeți și când



SIMPLU DE FOLOSIT · LIMBA ROMÂNĂ

## Veo

Pricing transparent, drepturi comerciale, integrări Google Cloud.



TRANZIȚII COMPLEXE, CLIPURI CINEMATICE

## Kling

Multi-shot, character lock, lip-sync - control regizoral real.



PRODUȚIE COMPLEXĂ

## Seedance

Referințe multimodale (img + video + audio), fizică realistă.

ASPECT RATIOS DISPONIBILE

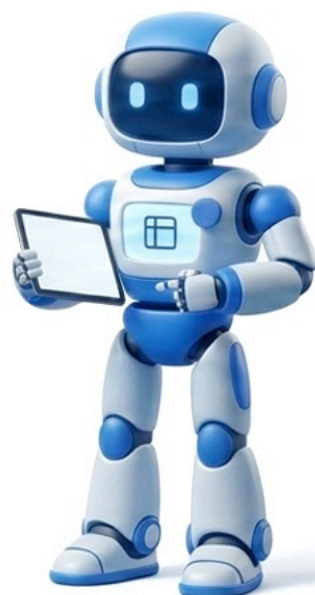
9:16 social

16:9 YouTube · prezentări

1:1 feed

4:3

21:9 cinema



# Anatomia unui prompt bun

**1** **Cinematografie**  
Definește cadrul și compoziția.

*Plan mediu, filmat ca pe peliculă color din anii '80, ușor granulat.*

**2** **Subiect**  
Identifică personajul principal sau punctul focal.

*Un angajat corporate obosit.*

**3** **Acțiune**  
Descrie ce face subiectul.

*Își freacă tâmpile de epuizare.*

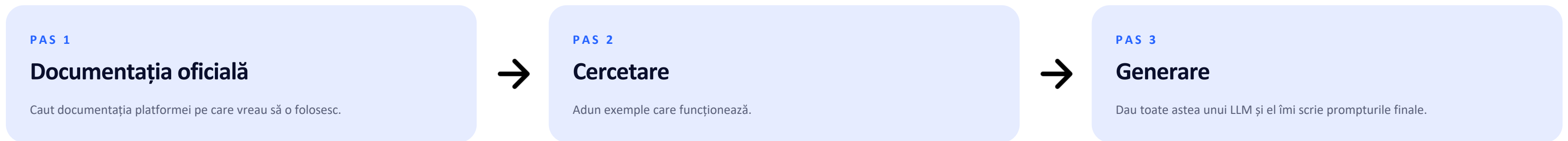
**4** **Context**  
Detaliază mediul și elementele din fundal.

*În fața unui computer masiv din anii '80, într-un birou aglomerat, noaptea târziu.*

**5** **Stil & atmosferă**  
Specifică estetica, mood-ul și iluminarea.

*Scena e luminată de neonele aspre de pe tavan și de strălucirea verde a monitorului monocrom. Estetică retro.*

# Nu învățăm prompturi · ne ajută AI-ul



## Voi nu trebuie

să știți pe de rost lentile, miscări de cameră, terminologie de filmare.



## Voi trebuie

să știți clar ce vreți să iasă · subiect, mood, atmosferă.



## LLM-ul știe

cum să traducă intenția ta în limbajul modelului video.



## Rezultatul

prompturi de calitate, în 30 de secunde, fără efort manual.

ACEEAȘI IDEE · DOUĂ REZULTATE

# Vag vs. Detaliat

## PROMPT VAG

Un iepuraș care se plimbă printr-o grădină plină de morcovi uriași.



## PROMPT DETALIAT

Tracking shot lent la nivelul solului, urmărind un iepuraș mic și pufos, alb, cu urechi căzute, sărind entuziasmat printr-o grădină magică plină de morcovi uriași strălucitori, de două ori mai mari decât el. Stil de basm, paletă pastel, adâncime de câmp mică, atmosferă de vis cu raze de lumină volumetrică.



PROVOCAREA PRINCIPALĂ

# Cum mențineți același personaj



**De ce e greu**

Modelul vede 2D. Nu știe caracteristicile subiectului.



**Soluția principală**

Image-to-video: încărcăți imaginea, controlați rezultatul.



**Nivel avansat**

Character reference sheet: front · 3/4 · side · back.

**PROJECT TITLE:** *LuxLife Retreats*    **FORMAT:** Short Film / Commercial    **RUNTIME:** 60-75 Seconds    **TOTAL SHOTS:** 8 Primary Shots    **ASPECT RATIO:** 16:9 (Cinematic)    **COLOR PALETTE:** [Color swatches]    **ENVIRONMENT:** Luxury Cliffside Mansion Coastal, Sunset to Night    **CONCEPT:** A sensory journey of freedom, indulgence and timeless luxury. From golden hour wonder to intimate twilight elegance.

---

**CHARACTER & STYLING REFERENCE**

MODEL REFERENCE

FRONT    BACK    SIDE    CLOSE UP    RELAXED POSE

WARDROBE & ACCESSORIES

**STORYBOARD / SHOT LIST**

	CAMERA / LENS	SHOT SIZE	MOVEMENT	ACTION / DESCRIPTION	EMOTIONAL BEAT
1	Drone 16-24mm	Extreme Wide (Establishing)	Slow Push In (Aerial)	Golden sun dips over the ocean. We reveal the cliffside mansion carved into the landscape.	Awe, Escape, Wonder
2	Crane 24-70mm	Wide	Smooth Crane Down & In	We glide toward the terrace as she steps out, taking in the view. The world feels limitless.	Freedom, Anticipation
3	Steadicam 35mm	Medium Wide	Tracking Behind	She walks along the infinity pool, dress flowing in the breeze. Confident, calm, present.	Grace, Confidence
4	35-85mm	Medium	Static or Very Subtle Push	She pauses, rests on the railing, breathing in the moment.	Peace, Contentment
5	Macro / 85mm	Close Up (Detail)	Macro / Static	Her hand skims the water. Sunlight dances on the surface. Little details. Big feeling.	Sensual, Sensory
6	50mm	Over Shoulder (Medium)	Subtle Push In	She lifts a glass of champagne, watching the sun melt into the horizon.	Indulgence, Gratitude
7	85mm	Close Up	Slow Push In	We see her smile—authentic, radiant. This is her moment.	Joy, Connection
8	35-50mm	Medium (Hero Shot)	Static	She toasts to the journey. Luxury. Life. Perfectly yours. Logo appears.	Fulfillment, Timeless Luxury

**LIGHTING / MOOD / STYLE NOTES**

GOLDEN HOUR	BLUE HOUR	TWILIGHT	NIGHT
Warm, directional light Long shadows Cinematic glow	Soft ambient light Rich blues + purples Calm & dreamy	Practical lights on Warm interiors Intimate mood	Accent lighting Reflections, candles Depth & contrast

**MOOD & KEYWORDS**

LUXURY | FREEDOM | ESCAPE | ELEGANCE  
INDULGENCE | SERENITY | EXCLUSIVITY | TIMELESS  
FEMININE | CINEMATIC | INSPIRING | DESIRABLE

**AUDIO / TONE**

**AMBIENT SOUND** Ocean waves, breeze, distant seabirds, soft water movement, glass clinks, subtle footsteps.

**MUSIC STYLE** Cinematic orchestral with warm strings, ambient pads, evolving into a modern lush instrumental.

**SONIC ATMOSPHERE** Uplifting yet intimate. Expansive at first, then personal and memorable.

**CINEMATOGRAPHY NOTES**

**LENS CHARACTER** Use premium glass with gentle contrast and beautiful bokeh. Main range: 16mm - 85mm.

**MOVEMENT STYLE** Smooth, intentional, and elegant. Mix of aerial, crane, steadicam and subtle handheld for intimacy.

**VISUAL PHILOSOPHY** Capture the feeling of a memory. Natural beauty, authentic moments, luxurious details.

**COLOR & POST** Warm cinematic grade. Rich golds, deep blues, soft skin tones. Subtle bloom, polished highlights.

**ENVIRONMENT & SET DESIGN**

LOCATION REFERENCE

MOVEMENT & CAMERA MAP (TOP DOWN)

- 1 Wide Drone
- 2 Crane Establish
- 3 Tracking
- 4 Medium Shot
- 5 Detail/Macro
- 6 Over Shoulder
- 7 Hero Close Up
- 8 End Frame / Logo

DRONE  
CAMERA POSITION  
MOVEMENT PATH

# Reference sheet → clip consistent



Sheet-ul încărcat ca referință pentru Seedance.

Identitatea se păstrează pe cadre diferite.

AVATARE DIGITALE · HEYGEN

# Clara, de la COMMS Summit

**1** **Imagine statică**  
Un singur portret · poziționare frontală.

**2** **Voce · ElevenLabs**  
Generați scriptul cu voce naturală.

**3** **Lip sync · HeyGen**  
Sincronizăm mișcarea buzelor cu vocea.



ÎNAINTE SĂ APĂSAȚI GENERATE

# Etică și responsabilitate



01 · IDENTITATE

## Deepfakes

Nu generați persoane reale fără acord scris. Excepție: referințe culturale devenite virale, validate chiar de persoana în cauză (da, Will Smith știe).



02 · DREPTURI

## Drepturi de autor

Verificați licența platformei pentru uz comercial. Nu cereți modelului să genereze personaje, branduri sau elemente protejate de drepturi de autor.



03 · ACORD

## Consimțământ

Vocea și fața cuiva = contract scris. Mai ales pentru avatare digitale.



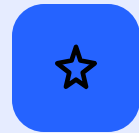
04 · COMUNICARE

## Transparență

Fiți deschiși când folosiți AI. E mai ușor să explicați decât să vă justificați.

ACȚIUNI CONCRETE

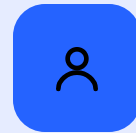
# Ce poți face de astăzi



PASUL 1

## Abonament Google AI Pro

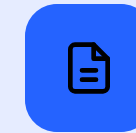
Gratuit prima lună. Apoi 110 lei/lună pentru ~50 clipuri Veo 3 Fast.



PASUL 2

## Character reference sheet

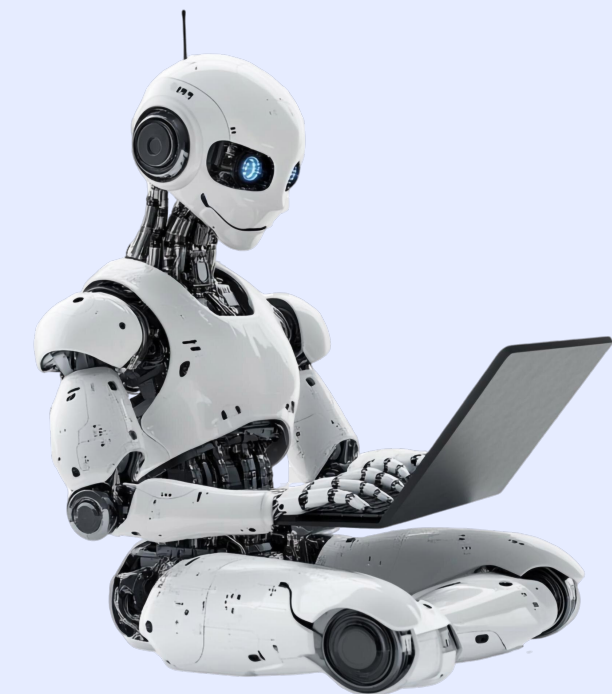
Construiește un sheet pentru avatarul sau personajul tău.



PASUL 3

## LLM ca prompt engineer

Nu mai scrie prompturi manual. Descrie ce vrei. LLM-ul scrie promptul.





**Thank you!**



Let's connect on LinkedIn